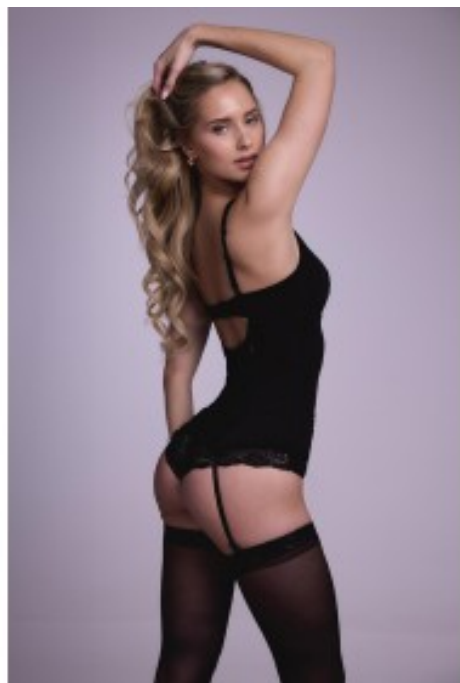


Ensemble guépière et culotte Marzia - Christine

Image du produit :



Prix du produit :

62,10 €

Description brève du produit :

Quand l'élégance rencontre la sensualité, naît un ensemble qui vous habille d'assurance et de féminité. La guépière Marzia by Christine est une invitation à vous sentir pleinement vous-même.

Galerie de produits :



Attributs du produit :

Couleur: Noir

Taille: L/XL

Description du produit :

Cet ensemble guépière et culotte Marzia signé **Christine by Christine Le Duc** est bien plus qu'une parure de lingerie : c'est une armure de confiance que vous glissez sur votre peau. La guépière en dentelle, dotée de bonnets avec armatures et de jarretelles intégrées, épouse vos courbes avec douceur pour créer une silhouette harmonieuse et affirmée. La culotte assortie complète l'ensemble avec une cohérence stylistique qui fait toute la différence. Portée sous une tenue ou savourée pour elle-même, cette lingerie luxueuse célèbre votre féminité avec raffinement.

? Points forts

- Silhouette sculptée et mise en valeur grâce aux armatures et aux matières gainantes
- Dentelle raffinée pour un rendu élégant et sensuel
- Jarretelles intégrées ajustables pour une praticité au quotidien
- Bretelles réglables pour un maintien personnalisé selon votre morphologie
- Matières souples et extensibles pour un confort tout au long de la journée
- Ensemble coordonné guépière + culotte pour un look parfaitement harmonisé

? Caractéristiques

- **Type** : Ensemble lingerie guépière + culotte assortie
- **Détails** : Bonnets en dentelle avec armatures, bretelles et jarretelles réglables
- **Matière** : 50 % polyamide, 40 % polyester, 10 % élasthanne
- **Tailles disponibles** : S/M et L/XL
- **Marque** : Christine by Christine Le Duc
- **Coloris** : Noir

Par mesure d'hygiène et par respect pour nos clients, nos articles ne sont ni repris ni échangés.