
Combinaison résille ouverte avec strass - J Lingerie

Image du produit :



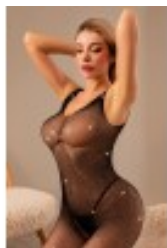
Prix du produit :

14,49 €

Description brève du produit :

Quand la résille rencontre l'éclat des strass, chaque regard devient une caresse. Cette combinaison J Lingerie transforme votre silhouette en œuvre d'art lumineuse, pour celles qui osent briller sans retenue.

Galerie de produits :



Attributs du produit :

Couleur: Noir

Taille: TU

Description du produit :

Certaines pièces ne se portent pas, elles se vivent. La Combinaison résille ouverte avec strass de J Lingerie fait partie de ces créations qui redéfinissent votre rapport à votre corps et à votre féminité. Taillée dans une résille ultra-extensible qui épouse chaque courbe avec une douceur enveloppante, elle parsème votre peau de mille éclats grâce à ses strass scintillants répartis sur l'ensemble du corps. Le résultat ? Une silhouette irréaliste, entre transparence poétique et lumière captivante.

Conçue pour celles qui assument pleinement leur désir de séduire et de se sentir puissantes, cette combinaison intégrale sans manches à col rond met en valeur le buste et les jambes dans un équilibre parfait entre sophistication et audace. L'entrejambe ouvert vient signer ce design d'une touche provocante et assumée, pensée pour les moments où vous choisissez de vous appartenir pleinement.

Sa grande élasticité en fait une pièce accessible à toutes les morphologies, s'adaptant avec une générosité rare. Portez-la pour une nuit spéciale, pour raviver la flamme ou simplement pour vous rappeler que votre corps mérite d'être célébré, chaque jour.

? Points forts

- Résille ultra-extensible qui s'adapte à toutes les silhouettes avec fluidité
- Strass brillants incrustés sur l'ensemble du corps pour un effet lumière irrésistible
- Entrejambe ouvert pour une audace élégante et assumée
- Taille unique haute élasticité, inclusive et flatteuse pour toutes les morphologies
- Design sans manches et col rond qui met en valeur le buste et les épaules
- Confort absolu grâce à la grande souplesse du tissu

? Caractéristiques

- **Type** : Combinaison intégrale en résille fine
- **Ornements** : Strass brillants sur tout le corps
- **Détail** : Entrejambe ouvert (open crotch)
- **Manches** : Sans manches
- **Encolure** : Col rond
- **Taille** : Unique (One Size) – haute élasticité
- **Couleur** : Noir
- **Marque** : J Lingerie

Par mesure d'hygiène et par respect pour nos clients, nos articles ne sont ni repris ni échangés.