

---

# Perruque carré mi-long châtain lumineux avec frange

## Image du produit :



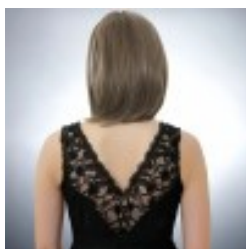
## Prix du produit :

**39,90 €**

## Description brève du produit :

Élégante et naturelle, cette perruque châtain au carré mi-long sublime le visage grâce à sa coupe structurée et sa frange délicate. Un modèle raffiné, facile à porter au quotidien comme en soirée.

## Galerie de produits :



## Attributs du produit :

Couleur Perruque: Couleur Photo

## Description du produit :

Une coupe intemporelle et féminine

Cette perruque carré mi-long châtain séduit par sa ligne nette et son volume parfaitement équilibré. La frange légèrement effilée encadre le regard avec douceur tandis que les longueurs

---

---

lisses apportent structure et élégance. Le résultat est moderne, chic et naturellement harmonieux.

Un châtain lumineux et naturel

Sa teinte châtain subtilement nuancée capte la lumière et donne un effet très réaliste. Elle s'adapte facilement à différents styles : maquillage discret pour un rendu naturel ou look plus sophistiqué pour une allure glamour.

Confort et facilité au quotidien

Légère et agréable à porter, cette perruque est idéale pour une utilisation régulière. Sa coupe pré-stylisée conserve sa forme sans effort particulier. Elle convient aussi bien pour un usage personnel, artistique ou pour compléter une transformation.

? Caractéristiques

**Couleur** : châtain lumineux

**Coupe** : carré mi-long avec frange effilée

**Texture** : lisse, souple et naturelle

**Style** : élégant, féminin et polyvalent

**Utilisation** : quotidien, événement, transformation

**Bonnet ajustable** : s'adapte à toutes les morphologies de tête

**Fibre synthétique haute qualité** : légère, douce et facile à entretenir

Conseils d'entretien

Pour préserver la beauté de ta perruque, voici quelques conseils :

- Lavez là à l'eau froide avec un shampoing doux spécial perruques.
- Puis laissez là sécher à l'air libre sur un support.
- Brossez là délicatement avec une brosse adaptée aux fibres synthétiques en commençant par les pointes.
- Évitez les sources de chaleur directe si la fibre n'est pas thermorésistante.
- Rangez là sur un support adapté pour conserver sa forme.

**Transparence et qualité** : *La perruque présentée a été photographiée sur un mannequin en polystyrène. Le visage et les vêtements ont été retouchés à l'aide de Photoshop et de l'IA générative, sans aucune modification de la perruque elle-même. Nous attachons une grande importance à la fidélité du produit final : la couleur, la texture et la longueur de la perruque sont strictement conformes à la réalité. Les retouches visent uniquement à améliorer la mise en valeur du modèle, sans altérer les caractéristiques du produit.*