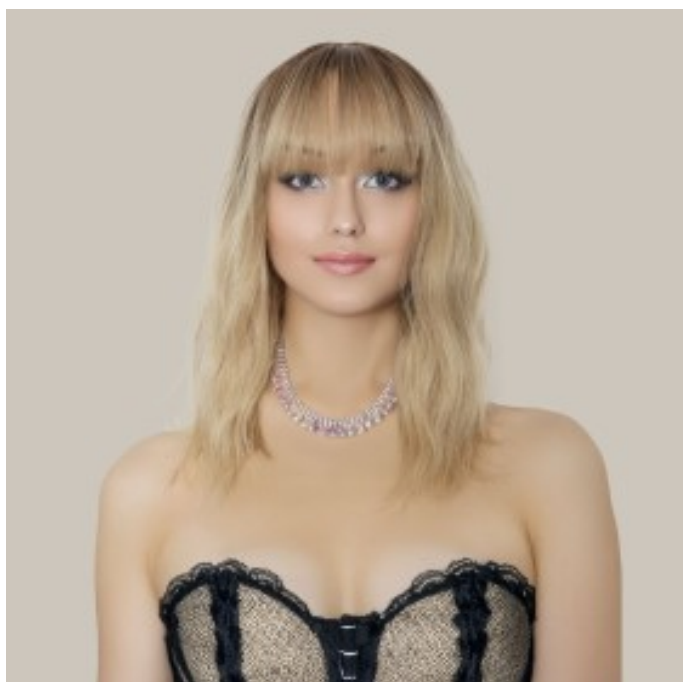

Perruque mi-longue ondulée. Un look tendance

Image du produit :



Prix du produit :

49,90 €

Description brève du produit :

Quand une silhouette de cheveux ondulés change tout... Cette perruque mi-longue au tombé romantique et naturel est faite pour celles qui souhaitent s'affirmer avec élégance et sensualité, chaque jour.

Galerie de produits :



Attributs du produit :

Couleur Perruque: Couleur Photo

Description du produit :

Certaines pièces ont ce petit quelque chose d'irrésistible. Avec ses ondulations douces et son volume généreux, cette perruque mi-longue vous enveloppe d'une féminité assumée qui se voit, se ressent et rayonne. Portez-la et laissez votre confiance parler à votre place. Que vous souhaitiez une transformation au quotidien ou une touche de séduction pour une occasion spéciale, elle s'adapte à vos envies avec une facilité déconcertante. Sa fibre haute qualité imite à la perfection le mouvement naturel des cheveux, pour un résultat bluffant qui vous appartient

entièrement.

? Points forts

- Ondulations romantiques et volumineuses pour un look irrésistiblement féminin
- Fibre résistante à la chaleur pour une coiffure modulable selon vos envies
- Bande de réglage sur la nuque pour un maintien sûr et un confort optimal
- Aspect ultra-naturel qui sublime le visage et sublimez vos tenues chics
- Légèreté et souplesse pour un port agréable tout au long de la journée
- Idéale pour la féminisation, les événements spéciaux ou le quotidien

? Caractéristiques

- Longueur : mi-longue
- Type de cheveux : ondulés
- Matière : fibre synthétique résistante à la chaleur
- Maintien : bande de réglage ajustable sur la nuque
- Finition : naturelle, souple et volumineuse
- Couleur : peut légèrement varier selon l'étalonnage de votre écran

? Conseils d'entretien

- Laver à l'eau froide avec un shampoing spécial fibres synthétiques
- Ne pas utiliser de fer à lisser ou d'outils chauffants
- Laisser sécher à l'air libre sur un support adapté
- Peigner délicatement avec un peigne à dents larges
- Les couleurs peuvent légèrement varier selon l'éclairage. Pour préserver la beauté de votre perruque, utilisez des soins adaptés aux fibres synthétiques et évitez les températures excessives. Notre équipe reste à votre écoute pour toute question.

Par mesure d'hygiène et par respect pour nos clients, nos articles ne sont ni repris ni échangés.