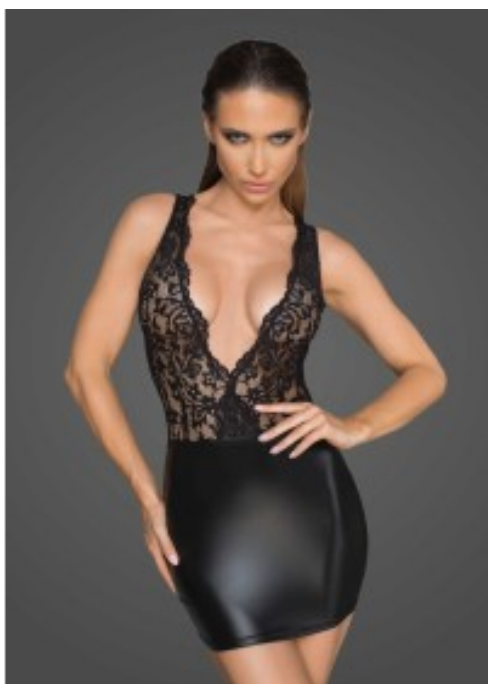

Robe courte wetlook et dentelle F214

Image du produit :



Prix du produit :

51,11 €

Description brève du produit :

Certaines robes transforment une entrée dans une pièce en véritable déclaration. La Robe courte wetlook et dentelle F214 de Noir Handmade est de celles-là : jupe brillante qui épouse vos courbes, haut en dentelle fine, dos nu et lien satiné dans la nuque. Une alliance audacieuse et raffinée pour les femmes qui s'appartiennent pleinement.?

Galerie de produits :



Attributs du produit :

Couleur: Noir

Taille: Large, 2X Large

Description du produit :

Certaines pièces ne se portent pas, elles s'habitent. La Robe courte wetlook et dentelle F214 de Noir Handmade, issue de la collection Rebellious, fait partie de celles-là. Sa jupe en wetlook brillant épouse les courbes avec une précision flatteuse, tandis que le haut en dentelle fine dévoile un décolleté profond et un dos nu noué élégamment dans la nuque par un lien de satin. Alliance du désir et de l'élégance, elle a été imaginée pour les femmes qui assument leur féminité avec fierté, sensualité et une confiance qui rayonne de l'intérieur. Quand le wetlook rencontre la dentelle, il se crée quelque chose d'irrésistible. La F214 incarne une féminité assumée et libérée, pensée pour celles qui s'appartiennent pleinement.

? Points forts

- Alliance audacieuse wetlook brillant et dentelle fine pour un style unique et affirmé
- Décolleté profond et dos nu pour mettre en valeur votre silhouette avec grâce
- Fermeture double zip au dos pour un maintien parfait et une mise en beauté sans effort
- Lien de satin dans la nuque pour une touche romantique et délicatement raffinée
- Matière stretch confortable qui accompagne et valorise toutes les morphologies
- Fabriquée en Europe, gage de qualité et de savoir-faire responsable
- Grande inclusivité des tailles du 36 au 46 pour toutes les femmes, sans exception

? Caractéristiques

- **Marque** : Noir Handmade
- **Collection** : Rebellious
- **Composition jupe** : 80% polyamide, 20% élasthanne (wetlook)
- **Composition haut** : 92% polyamide, 8% élasthanne (dentelle)
- **Fermeture** : Double zip dos + lien de satin nuque
- **Fabrication** : Europe
- **Tailles disponibles** : S (36), M (38), L (40), XL (42), 2XL (44), 3XL (46)